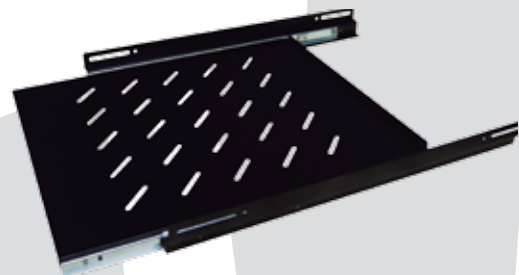


## BANDEJAS FIJAS, DESLIZABLES Y AJUSTABLES

Las bandejas para gabinete POWEST, están diseñadas para dar una facilidad de administración y distribución de los diferentes dispositivos alojados en los gabinetes de comunicación, de fácil instalación por su sistema para montaje en gabinetes. Tiene una capacidad de 20 Kg tiene una profundidad de 350 mm a 650 mm.



## UNIDAD DE PUESTA A TIERRA

La unidad de puesta a tierra física a través de una placa de cobre conecta y distribuye la tierra física de todos los equipos conectados en un gabinete metálico, tipo Rack de 19" POWEST previniendo la acumulación de voltajes, que de otra forma, podrían resultar en una descarga eléctrica generando lesiones físicas a la persona que se encuentre manipulando el Rack o cualquiera de los equipos al interior.



## UNIDAD DE VENTILACIÓN

Los extractores de aire POWEST son ideales para extraer el aire caliente que se encuentra en el interior de los gabinetes garantizando así una temperatura apta para el buen rendimiento y funcionamiento de los equipos.

Características:

- » Tensión nominal 110-120 VAC
- » Frecuencia de entrada 50/60 Hz
- » Material SPCC
- » No ocupan unidades de Rack

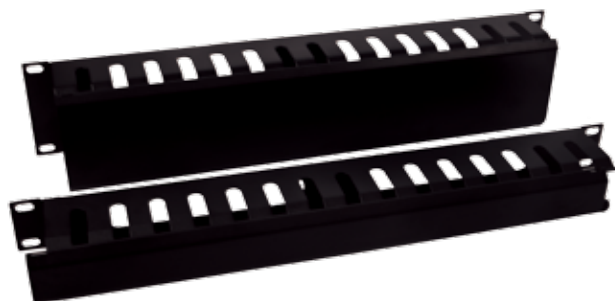


## ORGANIZADORES DE CABLES

Los organizadores POWEST horizontales y verticales son ideales para instalación en Racks o en gabinetes ya que permiten un mejor aspecto y estética, cuenta con medidas estándar de 19.

Características:

- » Montaje horizontalmente en gabinete de 19" o vertical 40-45U.
- » Bordes suavizados para evitar los cortes y alargamiento de los cables por tensión.
- » Material: Metálico ó Plástico.



## KIT DE TORNILLERIA